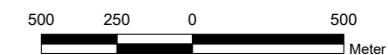


Legende
Geltungsbereich



**Umweltbericht zum Bebauungsplan Nr. 115
„Verbindungsstraße zur L52 für die 2. Anbindung des
Industrie- und Gewerbeparks Burg an das
überregionale Straßennetz“**

Karte
1

Lage

Maßstab: 1 : 25.000

Bearbeiter: Dipl.-Geoökol. Martin Lamottke

Datum: 27.02.2024

Gestalter: B. Sc. Katja Schöntaube

Bearbeitungsstand: Entwurf

Quelle: © GeoBasis-DE/
LVermGeo LSA 2024

Auftraggeber: Stadt Burg

**Landschafts-
PLANUNG**
Dr. Reichhoff

Planungsbüro für Ökologie, Naturschutz,
Landschaftspflege und Umweltbildung
Zur Großen Halle 15, 06844 Dessau-Roßlau
Tel./Fax: (0340) 230490-0 / 230490-29
eMail: info@pr-landschaftsplanung.com



Legende
 Geltungsbereich

Planungsrelevante Brutvögel

- FI Feldlerche
- Ga Grauammer
- Hei Heidelerche
- Hä Bluthänfling
- Ku Kuckuck
- Mb Mäusebussard
- Nt Neuntöter

100 50 0 100
Meter

Umweltbericht zum Bebauungsplan Nr. 115
„Verbindungsstraße zur L52 für die 2. Anbindung des
Industrie- und Gewerbeparks Burg an das
überregionale Straßennetz“

Karte
3

Planungsrelevante Brutvögel 2021

Maßstab: 1 : 5.000

Datum: 27.02.2024

Bearbeitungsstand: Entwurf

Bearbeiter: Dipl.-Biologe Lukas Kratzsch

Gestalter: B. Sc. Katja Schöntaube

Quelle: © GeoBasis-DE/
LVerGeo LSA 2024

Auftraggeber: Stadt Burg

**Landschafts-
PLANUNG
Dr. Reichhoff**

Planungsbüro für Ökologie, Naturschutz,
Landschaftspflege und Umweltbildung
Zur Großen Halle 15, 06844 Dessau-Roßlau
Tel./Fax: (0340) 230490-0 / 230490-29
eMail: info@pr-landschaftsplanung.com



Legende

Geltungsbereich

500m-Radius um den Geltungsbereich

Landschaftsbild

geringe ästhetische Wertigkeit

mittlere ästhetische Wertigkeit

hohe ästhetische Wertigkeit

Sichtbeziehungen und landschaftsprägende Objekte

Baumreihen und Alleen

Hecken und Windschutzstreifen

Einzelbaum

optische Störfaktoren

Gleisanlagen

Industrie- und Gewerbeanlagen

Topographie

Graben

Bebauung

Straße

Wege

200 100 0 200
Meter

**Umweltbericht zum Bebauungsplan Nr. 115
„Verbindungsstraße zur L52 für die 2. Anbindung des
Industrie- und Gewerbeparks Burg an das
überregionale Straßennetz“**

Karte
4

Landschaftsästhetische Bewertung

Maßstab: 1 : 10.000

Datum: 27.02.2024

Bearbeitungsstand: Entwurf

Bearbeiter: Dipl.-Geoökol. Martin Lamottke

Gestalter: B. Sc. Katja Schöntaube

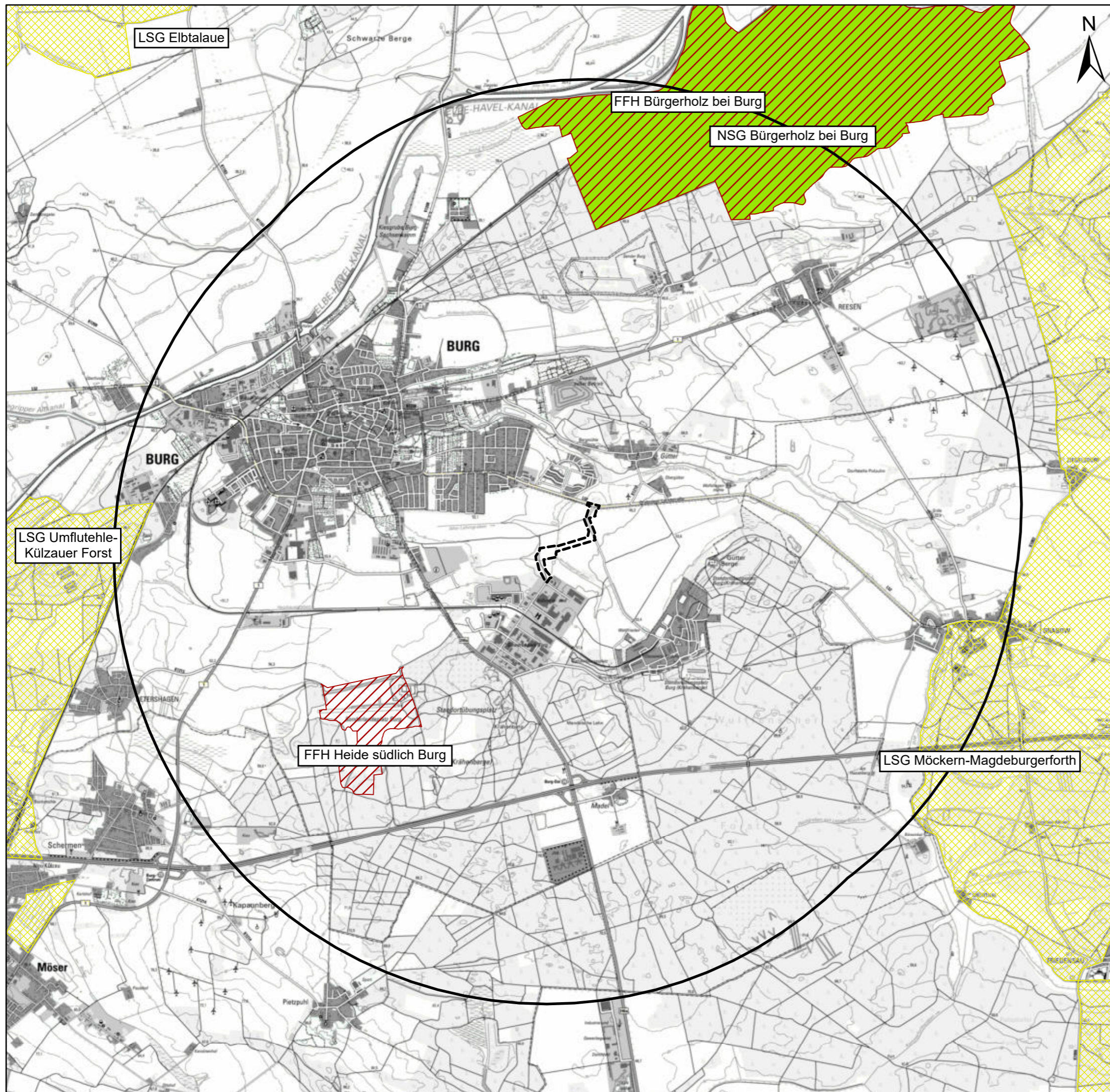
Quelle: © GeoBasis-DE/
LVermGeo LSA 2024

Auftraggeber: Stadt Burg

**Landschafts-
PLANUNG**

Dr. Reichhoff

Planungsbüro für Ökologie, Naturschutz,
Landschaftspflege und Umweltbildung
Zur Großen Halle 15, 06844 Dessau-Roßlau
Tel./Fax: (0340) 230490-0 / 230490-29
eMail: info@pr-landschaftsplanung.com



Legende

Geltungsbereich

5km-Radius um den Geltungsbereich

Schutzgebiete

FFH - Fauna-Flora-Habitat-Gebiet

NSG - Naturschutzgebiet

LSG - Landschaftsschutzgebiet

1.000 500 0 1.000
Meter

**Umweltbericht zum Bebauungsplan Nr. 115
„Verbindungsstraße zur L52 für die 2. Anbindung des
Industrie- und Gewerbeparks Burg an das
überregionale Straßennetz“**

Karte
5

Naturschutzrechtlich festgesetzte Schutzgebiete

Maßstab: 1 : 45.000

Datum: 27.02.2024

Bearbeitungsstand: Entwurf

Bearbeiter: Dipl.-Geoökol. Martin Lamottke

Gestalter: B. Sc. Katja Schöntaube

Quelle: © GeoBasis-DE/
LVermGeo LSA 2024

Auftraggeber: Stadt Burg

**Landschafts-
PLANUNG
Dr. Reichhoff**

Planungsbüro für Ökologie, Naturschutz,
Landschaftspflege und Umweltbildung
Zur Großen Halle 15, 06844 Dessau-Roßlau
Tel./Fax: (0340) 230490-0 / 230490-29
eMail: info@pr-landschaftsplanung.com

